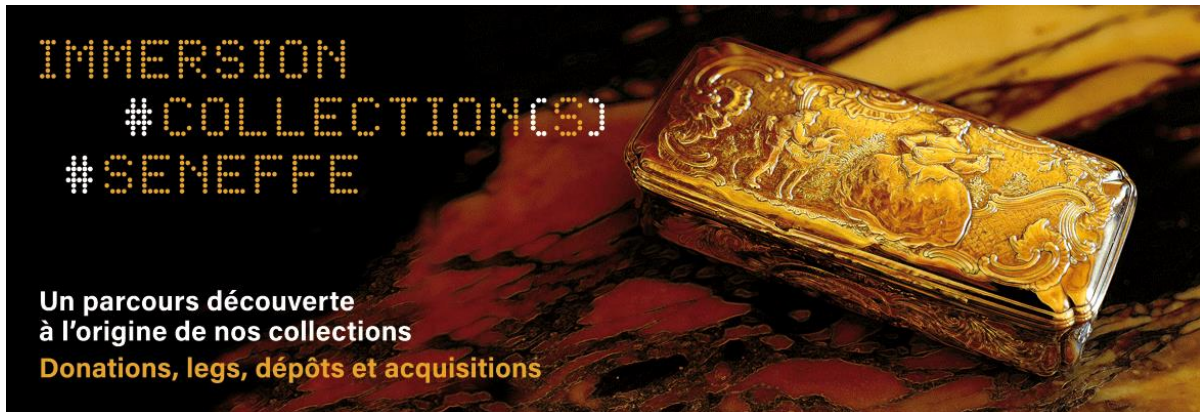


AU MUSÉE DU DOMAINE DE SENEFFE**EXPOSITION TEMPORAIRE : IMMERSION#COLLECTION(S)#SENEFFE****03.04.2021 > 22.02.2022**

Le Musée de l'orfèvrerie de la Communauté française de Belgique/FWB met en lumière l'ensemble des collections dont il a la charge.

Les visiteurs pourront découvrir, à l'étage du château, comment s'est constituée la collection du musée : dons, legs, mises en dépôt, acquisitions. Derrière tous ces objets – orfèvrerie, tableaux, mobiliers, éléments d'art décoratif, photographies, archives, outils,...- se trouve une histoire...« humaine ». Ce parcours découverte jette un autre regard sur la vie passionnante des objets, sur celle des artisans qui les ont fabriqués, des propriétaires qui les ont possédés et des dépositaires qui les ont transmis.

Près de 6.800 œuvres remarquables compose notre patrimoine muséal . Pour cette mise en lumière, une sélection a dû être effectuée pour valoriser et afficher le goût d'une époque et d'un propriétaire ou montrer quelques pièces majeures de la collection dont une part importante appartient à la Fédération Wallonie-Bruxelles. D'autres objets sont, eux, mis en dépôt par des collectionneurs ou des partenaires culturels. Les visiteurs découvriront qui se cache derrière les œuvres sélectionnées et comprendront l'importance, pour une institution publique, de pouvoir orchestrer un patrimoine exceptionnel, qui couvre de larges domaines en lien avec l'orfèvrerie, l'histoire du château ou la vie au XVIIIe siècle...

Une fois ce parcours découverte à l'origine des collections du Musée terminé, peut-être certains visiteurs penseront-ils à donner des objets qui feront vivre les collections de nos musées

Informations générales: +32 (0)64 55 69 13

Tarifs d'entrée : 6€, 5€, gratuit pour les moins de 12 ans et les PMR.

Horaires d'ouverture : tous les jours sauf les lundis non fériés de 10 à 18h.

RÉSERVATIONS OBLIGATOIRES EN LIGNE.

Pour connaître les conditions d'accès (Covid 19) et les tranches horaires pour l'achat des billets :

WWW.CHATEAUDESENEFFE.BE

Domaine du Château de Seneffe- Rue Lucien Plasman, 7-9, 7180 Seneffe- Belgique- Tél : Accueil +32 (0)64 55 69 13

Email : info@chateaudeseneffe.be
WWW.CHATEAUDESENEFFE.BE